

NOTA DE PRENSA  
**MUSEO RECIÉN PINTADO** - 10 de abril a 26 de mayo 2010 -

Desde hace siglos la pintura es un tema de la pintura. Miguel Ángel se inspiraba en Masaccio, Rubens en Tiziano y Manet en Velázquez, entre otros muchos ejemplos. En el siglo XX algunos cuadros en concreto han proyectado una auténtica estela de recreaciones: *Las Meninas* la han dejado en Picasso y Manolo Valdés, el *Desnudo bajando una escalera* en Alcolea y Arroyo. La exposición que presenta la Galería arteSonado es un nuevo episodio de este fenómeno, que tiene, eso sí, la particularidad de establecer puentes entre tiempos particularmente distantes. Y también, desde luego, entre artistas que como el portugués Rui Macedo (1975) y la brasileña Anasor ed Searom (1976) son prácticamente inéditos en España y a los que la galería arteSonado ha reunido en torno a un proyecto que revisita la pintura de algunos de los grandes maestros, y cuyo resultado no es ni más ni menos que este *Museo recién pintado*.

**Rui Macedo** (Évora, Portugal 1975) recrea en esta exposición que él mismo denomina *Interlink*, cuadros de los pintores flamencos Joachim Patinir (1480-1524) y Hans Bol (1534-1593), y del holandés Jan Both (1610-1652). Todos ellos son nombres claves en la construcción del paisaje pictórico, un tema que aborda Rui Macedo prestando atención especial al color y a los detalles. Es más, prestándoles toda su atención, toda vez que las figuras humanas han sido cuidadosamente eliminadas de la escena. Esa pintura que reflexiona sobre la pintura alcanza el clímax en los cuadros que, como pasara ya en el siglo XVI, recrean incluso el marco, en un trampantojo que borra las fronteras entre realidad y representación.

**Anasor ed Searom** (São Paulo, Brasil 1976), por su parte, trabaja sobre cuadros de Rubens. Pero en el caso de esta pintora el procedimiento es muy distinto: lo que prefiere es la figura, una figura femenina que extrae de su contexto original y a la que otorga una nueva –y tortuosa– biografía. También es distinto el cromatismo, en este caso reducido a una gama carnal, de rosas, oros y arenas. Las figuras, además, están enhebradas y suturadas con una cinta, que las proporciona movimiento y dramatismo. El resultado es por tanto muy distinto: plácida serenidad en el caso de Macedo y dinamismo melodramático en el de Anasor. Quizá es la diferencia entre un mundo que es pura naturaleza y un mundo en el que el hombre –la mujer, en este caso– introduce la Historia. Y con ella el movimiento, el sentimiento y la fatalidad.

*Museo recién pintado* reúne a dos artistas de la misma generación, cuyas trayectorias personales, centradas desde hace tiempo en la revisión de la pintura de antiguos maestros, no habían coincidido hasta este proyecto de arteSonado, que señala la dimensión del Museo “como musa”, un rasgo característico del arte de nuestro tiempo.

Con motivo de la exposición, comisariada por **José María Parreño**, se ha editado un pequeño catálogo que cuenta con textos escritos para la ocasión por los artistas, junto con un breve pero esclarecedor ensayo de **Miguel Ángel García Hernández**, profesor de la Facultad de Bellas Artes de la Universidad Complutense de Madrid, acerca de cómo la mirada del pintor de hoy devuelve la vida a las antiguas pinturas.

[www.galeriartesonado.es](http://www.galeriartesonado.es)

## Museo recién pintado

**Rui Macedo      Anasor ed Searom**

Inspirados por los viejos maestros, estos dos jóvenes artistas retoman la pintura ahora que ésta parece a punto de desaparecer. Y el resultado es todo un museo recién pintado.

**Inauguración**  
Sábado, 10 de abril 2010  
a las 13.00 horas.

**Exposición**  
Del 10 de abril  
al 26 de mayo 2010.



**Miércoles a domingo y festivos:**  
10.00 a 14.00 h  
y 16.00 a 20.00 h  
**Lunes y martes: Cerrado.**

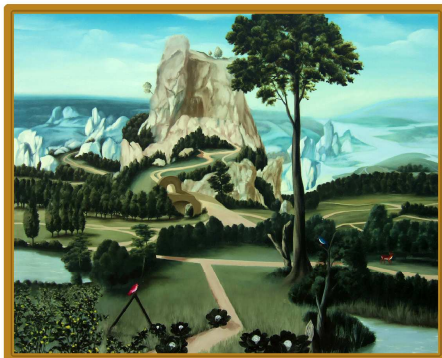
calle del Rey, 9  
40100 La Granja de San Ildefonso  
(Segovia) España  
tel +34 921 47 12 77  
info@galeriartesonado.es  
[www.galeriartesonado.es](http://www.galeriartesonado.es)

### Museo recién pintado

Anasor ed Searom  
Rui Macedo



Anasor ed Searom  
Sin título, Pulgarcito, 2010.  
Óleo sobre lienzo,  
30 x 40 cm.



Rui Macedo  
After Joachim Patinir, 2010.  
Óleo sobre lienzo,  
100 x 150 cm.

**Rui Macedo** (Évora, Portugal, 1975)

Licenciado em pintura pela Faculdade de Belas Artes da Universidade de Lisboa em 1999.  
Pós-graduação em pintura pela Faculdade de Belas Artes da Universidade de Lisboa em 2006.  
Frequenta o Mestrado de Pintura na Faculdade de Belas Artes da Universidade de Lisboa.  
Bolsa de apoio às Artes Plásticas – Pintura, atribuída pela Direcção Regional da Cultura do Alentejo/Ministério da Cultura em 2007.

**Exposições Individuais**

- 2010 *Museo recién pintado – Interlink*. Galeria ArteSonado. La Granja de San Ildefonso. Segovia. Espanha.  
*Puzzle this* – Fundação D. Luís I, Cascais.
- 2009 *Imaginni Speculare* – Galeria Reflexus Arte Contemporânea. Porto (A)TOPOS – Galeria Gomes Alves. Guimarães.  
*Conditioned Nature* – Galeria Pedro Torres. Logroño. Espanha.
- 2008 «... e desviou o sofá para um canto.» - Projecto individual Arte Lisboa (comissário Paco Barragán). Lisboa.  
«*Invenzioni Capricciose*» *Segundo Piranesi* – Fundação D. Luís I. Cascais.  
*ConTemplar – A Moldura como limite* – Galeria Paços do Concelho. Torres Vedras.  
*Inventario de Similitudes* – SPO. Lisboa.
- 2007 « *In Advance of* » – Galeria Art Form. Estoril.  
*Spectabilis* – Galeria Vértice. Oviedo. Espanha.  
«*Le Récit Spéculaire*» (integrada na exp. itinerante Jovens Artistas Alentejo)  
- Centro de Artes de Sines. Sines.  
- Fundação António Prates. Ponte de Sôr.  
- Palácio D. Manuel. Évora.  
- Palácio Galveias. Lisboa.  
- Sala Europa. Badajoz.  
*Reverberação Pictórica* – Galeria Évora Arte. Évora.
- 2004 *Paisagens 2004* – Galeria Évora-Arte. Évora.  
*Quarto Azul* – Galeria Ara. Lisboa.  
*Landscapes* – Galeria Vértice. Oviedo. Espanha.
- 2002 *EU* – Galeria Ara. Lisboa.  
*Pintura* – Galeria Évora-Arte. Évora.
- 2000 *(S)he* - Galeria Ara. Lisboa.
- 1995 *Ideografismos* – Palácio do Vimioso. Évora.

**Exposições colectivas**

- 2010 *Paisagem in loco* – Ema M, Rodrigo Bettencourt da Câmara, Rui Macedo e Teresa Palma Rodrigues.  
Centro Cultural Emmérico Nunes. Sines.
- 2009 *Panorama del porvenir* – Galeria ArteSonado. La Granja de San Ildefonso. Segovia. Espanha.  
Centro Cultural Castel Ruiz. Tudela. Espanha.
- 2008 *Pretérito Perfeito* – José Batista Marques e Rui Macedo. Museu de Francisco Tavares Proença Júnior. Castelo Branco.
- 2007 Galeria Vértice. Oviedo. Espanha.  
4ª Bienal Internacional de Gravura de Alijó. Alijó.
- 2006 *Grandes Formatos* – Galeria Carlos Carvalho Arte Contemporânea. Lisboa.
- 2005 *Desenho* – Jorge Lancinha, Ricardo Angélico e Rui Macedo.  
Galeria Ara. Lisboa.
- 2004 3.27 - Galeria Ara. Lisboa.  
*Projecto art cup* - Galeria Quadrum. Lisboa.
- 2003 *[MAAPA] meu Mundo (c/José Batista Marques)* - Sé Catedral de Idanha-a-Velha e Centro Cultural Raiano, Idanha-a-Nova.
- 2002 *Novas aquisições – Colecção C.G.D.* (Caixa Geral de Depósitos) –

- Culturgest. Lisboa.
- 2001 *Cadavre Exquis* (c/ Ema m e José Batista Marques) - Galeria Municipal de Montemor-o-Novo. Montemor-o-Novo.  
3.27 - Galeria Ara. Lisboa.
- 2000 Galeria Trem (c/ José Lourenço e Manuel Caeiro). Faro.
- 1998 3.27 - Galeria Ara. Lisboa.  
Galeria Évora Arte (c/ Manuel Caeiro). Évora.
- 1997 Cisterna da Faculdade de Belas Artes da Universidade de Lisboa (c/ Jorge Lancinha, José Lourenço e José Batista Marques). Lisboa.  
*Treze artistas portugueses contemporâneos no Oriente* – Galeria do Fórum. Macau.
- 1996 Galeria Municipal Gymnásio (c/ Alexandra Grave). Lisboa.  
Galeria Municipal de Évora (c/ Jorge Lancinha). Évora.  
Galeria Municipal de Montemor-o-Novo (c/ Jorge Lancinha). Montemor-o-Novo.  
Galeria Évora-Arte. Évora.  
*Treze artistas portugueses contemporâneos no Oriente* :  
- Museu municipal de Sakai e Museu Shoto. Tóquio, Japão.  
- Galeria do Sejong Cultural Center. Coreia do Sul.
- 1994 *Colectiva de Artes Plásticas* (c/ Jorge Lancinha e Rui Horta Pereira) - Paços do Concelho. Évora.

#### Prémios

- 2007 *Prémio Jovens Artistas DRCA/Ministério da Cultura*. Évora.
- 2005 *Prémio Soares Branco*. Mafra.
- 1995 *Prémio Jaime Isidoro* – Fundação Engº António de Almeida. Porto.

#### Colecções

- Barclays Bank.
- Caixa Geral de Depósitos - Culturgest.
- Centro Cultural Castel Ruiz
- Companhia de Seguros Fidelidade.
- Fundação PLMJ.
- Museu de Francisco Tavares Proença Júnior.
- [www.ruimacedo.com](http://www.ruimacedo.com)

#### Anasor ed Searom (São Paulo, Brasil, 1976)

Vive e trabalha em São Paulo.

- 2010 *Museo recién pintado*. Galeria ArteSonado. La Granja de San Ildefonso. Segovia. Espanha.  
Exposição coletiva *Mujeres Surrealistas*, Sala de Artes de la Universidad de Santiago – Chile.
- 2009 Exposição individual *Da Vinci das Crianças*, Casa das Rosas, São Paulo – Brasil.  
Exposição coletiva *Umbral Secreto – surrealismo actual*, Santiago – Chile.  
Ilustração do livro *Da Vinci das Crianças* de José Arrabal, Paulinas editora – Brasil.  
Exposição individual *Cometas Mitológicas*, Museu Eugenio Granell, Santiago de Compostela – Espanha.  
Exposição individual *Ecoaïn (Salva-te) – antropofagia entre os índios brasileiros*, Subprefeitura Sé, São Paulo – Brasil.  
Exposição coletiva *Iluminações Descontínuas – surrealismo actual*, Algarve – Portugal.  
Exposição coletiva *Museo Eugenio Granell, exposición El surrealismo como fenómeno colectivo*, Museu Eugenio

- Granel, Santiago de Compostela – Espanha.
- 2008 Ilustração da revista *Labios Menores*, grupo surrealista  
Derrame – Chile.  
Exposição individual *R, Itenuúdradesbame - Rembrandt Series*, Casa das Rosas, São Paulo – Brasil.  
Exposição coletiva *THE REVERSE OF THE LOOK - Surrealism Today: An International Exhibition*, Casa Municipal da Cultura | Galeria Pinho Diniz, Coimbra – Portugal.
- 2007 Exposição de aquarelas na Galeria Cité des Arts – França.  
Exposição coletiva *Sonambula por una Xenografía Onírica*, Museo Eugenio Granel, Santiago de Compostela – Espanha.  
Ilustração da revista *Lilith nº 9*, Buenos Aires – Argentina.
- 2006 Ilustração da revista *Derrame número 7*, grupo surrealista  
Derrame – Chile.  
Participação do coletivo Sonâmbula (Surrealismo Latinoamericano).  
Ilustração do jornal de poesia *O Casulo – especial sobre poesia latino americana*, São Paulo - Brasil.  
Exposição de pinturas na galeria virtual Impulse Art – Itália.
- 2005 Exibição de pinturas na revista eletrônica Magadzine, São Paulo – Brasil.  
Ilustração da revista eletrônica Decir Del Água – EUA.
- 2004 Exibição de pinturas na revista eletrônica de literatura e arte Zunái.  
Exposição individual *As faces de Lilith*, São Paulo – Brasil.  
Possui obras em coleções públicas e particulares em diversos países (Brasil, Chile, Argentina, EUA, Canadá, França, Grécia, Itália, Portugal, Espanha, Tailândia e Suécia).

<http://anasoredsearom.googlepages.com>